



รายงานผลการจัดซื้อจัดจ้างหรือการจัดหาพัสดุ
ประจำปีงบประมาณ พ.ศ. ๒๕๖๔

สำนักงานเขตคลองเตย

รายงานผลการจัดซื้อจัดจ้างหรือการจัดหาพัสดุ ประจำปีงบประมาณ พ.ศ. ๒๕๖๔

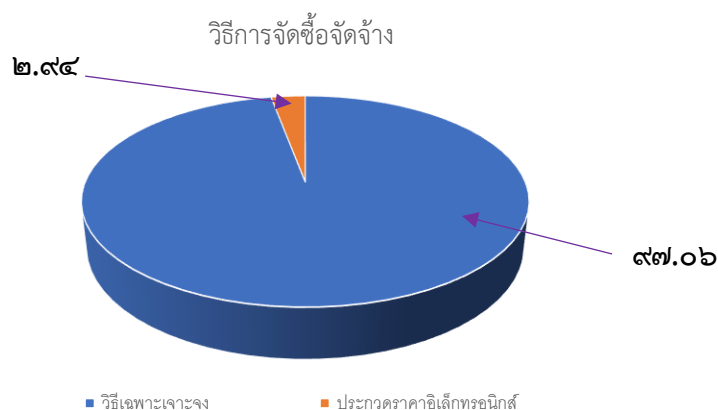
สำนักงานเขตคลองเตย ได้จัดทำรายงานการวิเคราะห์ผลการจัดซื้อจัดจ้าง ประจำปีงบประมาณ พ.ศ. ๒๕๖๔ เพื่อเป็นข้อมูลประกอบการประเมินคุณธรรมและความโปร่งใสในการดำเนินงานของหน่วยงานของรัฐ (Integrity and Transparency Assessment : ITA) ที่กำหนดให้ส่วนราชการมีการวิเคราะห์ ผลการจัดซื้อจัดจ้างในรอบปีที่ผ่านมา และนำผลวิเคราะห์ไปปรับปรุงพัฒนากระบวนการปฏิบัติงาน โดยเฉพาะอย่างยิ่งการจัดซื้อจัดจ้างภาครัฐที่ต้องแสดงถึงความโปร่งใสตรวจสอบได้ในการดำเนินงาน เพื่อให้มีประสิทธิภาพ ประสิทธิผล เกิดความคุ้มค่าและเป็นประโยชน์ต่อภาครัฐ

ในปีงบประมาณ พ.ศ. ๒๕๖๔ สำนักงานเขตคลองเตยได้ดำเนินการจัดซื้อจัดจ้างพัสดุ ซึ่งจำแนกตามประเภทการจัดซื้อจัดจ้างได้ดังตารางต่อไปนี้

ตารางที่ ๑ แสดงร้อยละของการจำแนกตามวิธีการจัดซื้อจัดจ้างพัสดุ ประจำปีงบประมาณ พ.ศ. ๒๕๖๔

วิธีการจัดซื้อจัดจ้าง	จำนวน(โครงการ)	คิดเป็นร้อยละ
วิธีเฉพาะเจาะจง	๑๖๕	๙๗.๐๖
ประกวดราคาอิเล็กทรอนิกส์	๕	๒.๙๔
รวม	๑๗๐	๑๐๐

จากตารางที่ ๑ ในปีงบประมาณ พ.ศ. ๒๕๖๔ สำนักงานเขตคลองเตย ได้ดำเนินการจัดซื้อจัดจ้างเป็นจำนวน ๑๗๐ รายการ พบว่าวิธีการจัดซื้อจัดจ้างที่มีจำนวนโครงการมากที่สุด คือ วิธีเฉพาะเจาะจง จำนวน ๑๖๕ โครงการ คิดเป็นร้อยละ ๙๗.๐๖ รองลงมา คือ ประกวดราคาอิเล็กทรอนิกส์ จำนวน ๕ โครงการ คิดเป็นร้อยละ ๒.๙๔ ตามลำดับ ดังภาพที่ ๑

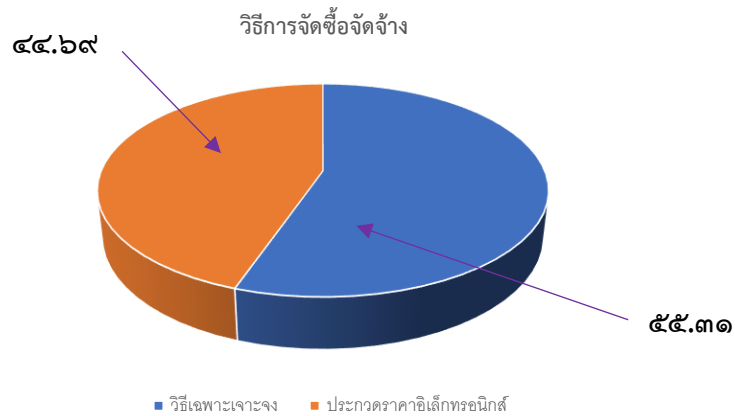


ภาพที่ ๑ ร้อยละของวิธีการจัดซื้อจัดจ้างพัสดุ ประจำปีงบประมาณ พ.ศ. ๒๕๖๔

ตารางที่ ๒ แสดงร้อยละงบประมาณจำแนกตามวิธีการจัดซื้อจัดจ้าง ประจำปีงบประมาณ พ.ศ. ๒๕๖๔

วิธีการจัดซื้อจัดจ้าง	จำนวน(โครงการ)	วงเงินงบประมาณ(บาท)	คิดเป็นร้อยละ
วิธีเฉพาะเจาะจง	๑๖๕	๑๖,๕๓๑,๖๓๖.๕๒	๕๕.๓๑
ประกวดราคาอิเล็กทรอนิกส์	๕	๑๓,๓๕๘,๑๐๑.๐๐	๔๔.๖๙
รวม	๑๗๐	๒๙,๘๘๙,๗๓๗.๕๒	๑๐๐

จากตารางที่ ๒ งบประมาณในภาพรวมที่ใช้ในการจัดซื้อจัดจ้างพัสดุของสำนักงานเขตคลองเตย ๒๙,๘๘๙,๗๓๗.๕๒ บาท พบว่า งบประมาณที่ใช้ในการจัดซื้อจัดจ้างด้วยวิธีเฉพาะเจาะจงมีวงเงินสูงสุด เป็นจำนวนเงิน ๑๖,๕๓๑,๖๓๖.๕๒ บาท คิดเป็นร้อยละ ๕๕.๓๑ รองลงมา คือวิธีเสนอราคาโดยการประมูลอิเล็กทรอนิกส์ เป็นจำนวนเงิน ๑๓,๓๕๘,๑๐๑.๐๐ บาท คิดเป็นร้อยละ ๔๔.๖๙ ดังภาพที่ ๒



ภาพที่ ๒ ร้อยละของงบประมาณจำแนกตามวิธีการจัดซื้อจัดจ้างพัสดุ

สรุปผล

การจัดซื้อจัดจ้างพัสดุของสำนักงานเขตคลองเตยในภาพรวมงบประมาณที่ใช้ในการจัดซื้อจัดจ้างจำนวน ๒๙,๘๘๙,๗๓๗.๕๒ บาท เป็นการจัดซื้อจัดจ้างด้วยวิธีเฉพาะเจาะจง เป็นจำนวนเงิน ๑๖,๕๓๑,๖๓๖.๕๒ บาท คิดเป็นร้อยละ ๕๕.๓๑ และเป็นการจัดซื้อจัดจ้างด้วยวิธีเสนอราคาโดยการประมูลอิเล็กทรอนิกส์ เป็นจำนวนเงิน ๑๓,๓๕๘,๑๐๑.๐๐ บาท คิดเป็นร้อยละ ๔๔.๖๙ ซึ่งเป็นวิธีที่เปิดโอกาสให้มีการแข่งขันแบบเปิดกว้างเป็นอย่างมาก

สำหรับการจัดซื้อจัดจ้างด้วยวิธีเฉพาะเจาะจงซึ่งมีจำนวนโครงการมากที่สุด โดยแยกเป็นการจัดหาพัสดุด้วยวิธีเฉพาะเจาะจงที่มีวงเงินงบประมาณไม่เกิน ๕๐๐,๐๐๐ บาท จำนวน ๑๖๓ โครงการ วงเงินงบประมาณรวม ๑๓,๐๗๕,๑๖๖.๕๒ บาท และโครงการที่มีวงเงินงบประมาณเกิน ๕๐๐,๐๐๐ บาท จำนวน ๒ โครงการ วงเงินงบประมาณรวม ๓,๔๕๖,๔๗๐.๐๐ บาท และเมื่อพิจารณาการจัดซื้อจัดจ้างด้วยวิธีเฉพาะเจาะจงที่มีวงเงินเกิน ๕๐๐,๐๐๐ บาท ในรายละเอียดในโครงการแล้วพบว่า เป็นการจัดหาที่เป็นงานจัดซื้อจัดจ้างที่เป็นหน่วยงานตามกฎหมายกระทรวง กำหนดพัสดุที่รัฐต้องส่งเสริมหรือสนับสนุนและกำหนดวิธีการจัดซื้อจัดจ้างพัสดุโดยวิธีคัดเลือกและวิธีเฉพาะเจาะจง พ.ศ. ๒๕๖๐ (จ้างเหมาดูแลทรัพย์สินและรักษาความปลอดภัย สำนักงานเขตคลองเตย จากองค์การสงเคราะห์ทหารผ่านศึก จำนวน ๑ โครงการ และค่าจัดซื้ออาหารเสริม(นม) U.H.T ชนิดกล่อง รสจืด บรรจุ ๒๐๐ ซีซี จำนวน ๑ โครงการ)

ทั้งนี้ การจัดซื้อจัดจ้างพัสดุ จำนวน ๑๖๕ โครงการ ใช้เงินงบประมาณไปทั้งสิ้น ๑๖,๕๓๑,๖๓๖.๕๒ บาท ซึ่งได้ดำเนินการจัดซื้อจัดจ้างแล้วเสร็จแล้วทุกโครงการ

ปัญหาอุปสรรค/ข้อเสนอแนะ

สำนักงานเขตคลองเตยได้ดำเนินการจัดหาพัสดุให้เป็นไปตามระเบียบ โดยมีกระบวนการดำเนินงานเป็นไปตามขั้นตอนที่กำหนดไว้ ซึ่งในการดำเนินการจัดหาพัสดุประสบปัญหาในทางปฏิบัติ จำแนกเป็นประเด็นดังนี้

ปัญหาอุปสรรค

รายละเอียดคุณลักษณะเฉพาะของพัสดุบางรายการมีความไม่ชัดเจนและบางรายการมีความซับซ้อนอาจส่งผลให้เกิดความล่าช้าในการจัดซื้อจัดจ้าง

ข้อเสนอแนะ

๑. แนะนำวิธีและแนวทางในการจัดทำขอบเขตของงานหรือรายละเอียดคุณลักษณะเฉพาะการบริหารสัญญาและการบริหารพัสดุ แก่เจ้าหน้าที่พัสดุและผู้เกี่ยวข้องในการจัดทำขอบเขตของงานหรือรายละเอียดคุณลักษณะเฉพาะ

๒. ติดตามและเน้นย้ำในส่วนงานดำเนินการจัดซื้อจัดจ้างให้เป็นไปตามแผนการจัดซื้อจัดจ้าง